

# COVID-19 Havalimanlarında Alınması Gereken Önlemler



T.C. SAĞLIK BAKANLIĞI

Güncellenme Tarihi: 21.04.2020

## COVID-19 Olduğu Tespit Edilen Yolcu Taşımış Uçuş Görevlilerine Yönelik Takip Önerileri

Uçak içerisinde şikâyeti olmayıp uçuş sonrasında SARS-CoV2 pozitifliği saptanan yolcu varlığında;

- » Yolcu uçuşu takiben ilk 48 saat içerisinde semptom geliştirip tanı aldıysa; uçuş sırasında bulaştırmalık riski olduğu kabul edilmelidir.

### Uçuş personeline yönelik öneriler:

1. Pilotların olağan dışı bir durum varlığı nedeniyle yolcu kabininde bulunmaları gerekmedi ise riskleri yoktur. Rutin çalışmalarına devam ederler.
2. Mümkünse yolcunun uçuş sınıfı ve koltuk numarasına göre teması olan kabin personelleri belirlenmeye çalışılır.
3. Tüm kabin personeline tekrar COVID-19 bilgilendirilmesi yapılır ve 14 gün boyunca ateş izlemi yapmaları istenir.
4. İlgilenen personeller tespit edilebilirse
  - » Diğer personel ateş takibi yaparak çalışmasına devam eder. Ateşi gelişen personel olursa maske takarak COVID-19 yönünden değerlendirilmek üzere sağlık kuruluşuna başvurması önerilir ve sonuç çıkana kadar uçuştan izinli sayılır.
  - » İlgilenen kabin personelleri için COVID-19 bilgilendirmesi yapılır. Yedinci güne kadar ateş ve solunum semptomları açısından kendisini takip etmesi istenir, evde izinli kabul edilir. Semptomu gelişirse hemen, semptom gelişmezse yedinci günde SARS-CoV2 testi yapılır.
  - » Semptomu olmayıp yedinci gün testi negatif olan kişi çalışmaya başlar. Temastan sonraki 14. güne kadar ateş takibi yapar. Ateşi gelişirse maske takarak COVID-19 yönünden değerlendirilmek üzere sağlık kuruluşuna başvurur.
  - » Semptomu olmayıp yedinci gün testi pozitif olan kişi hastanede COVID-19 enfeksiyonu açısından uzman tarafından değerlendirilir. Yatış endikasyonu yoksa izinli sayılır ve evde izole olarak takip edilir. Testi negatif olana kadar 7 gün arayla test tekrarlanır. Testi negatif gelen personel çalışmaya başlar. Yatış endikasyonu olan kişi hastaneye

yatırılır.

5. İlgilenen personeller tespit edilemezse tüm kabin personeli COVID-19 için bilgilendirilir. Personeller ateş ve solunum yolu semptomları (öksürük/ nefes darlığı) açısından kendi takibini yaparak çalışmaya devam eder. 14 gün içerisinde, herhangi bir şikayeti gelişen personel maske takarak COVID-19 yönünden değerlendirilmek üzere sağlık kuruluşuna başvurur.

#### **Yolculara yönelik öneriler:**

Tanı alan yolcu ile aynı uçakta seyahat etmiş olan yolculardan iki ön, iki arka, iki yan koltuktaki yolcular uçuş kayıtlarından belirlenir. Bu yolculara ulaşılarak COVID-19 bilgilendirmesi yapılır. 14. Güne kadar ateş ve solunum yolu semptomları (öksürük/nefes darlığı) açısından evde izole olarak takip edilirler. Semptom gelişmesi durumunda maske takarak COVID-19 yönünden değerlendirilmek üzere sağlık kuruluşuna başvurmaları sağlanır.

- » Yolcu uçuşu takiben 48 saatten daha uzun bir süre sonra semptom geliştirip, tanı aldıysa; uçuş sırasında bulaştırıcı olmadığı kabul edilmelidir.

#### **Uçuş sırasında ateş ve/veya solunum bulguları (öksürük/nefes darlığı) gelişen yolcu varlığında COVID-19 Rehberi'ndeki uçak teması yaklaşımına göre yönetilir.**

#### **Uçuş personeline yönelik öneriler:**

1. Pilotların olağan dışı bir durum varlığı nedeniyle yolcu kabininde bulunmaları gerekmedi ise riskleri yoktur. Çalışmalarına devam ederler.
2. Kabin personelinin yönetimi için yolcunun numune sonucu takip edilir. Sonuç çıkana kadar şüpheli olguyla ilgilenen kabin personeli evinde izinli sayılır.
  - » Yolcunun test sonucu negatif çıkarsa kabin personeli görevine döner.
  - » Yolcunun test sonucu pozitif çıkarsa, temastan itibaren hesaplanarak 7 gün süreyle ilgili personelin uçuşuna izin verilmez. Evde izole olarak semptom takibi yapılır. İlgili kabin personelinden 7. gün SARSCoV-2 testi çalışılır. Personelde 7. günden önce semptom çıkması durumunda test hemen çalışılır.
    - » Kabin personelinin test sonucu negatif ise uçuşuna izin verilir. Ancak 14. Güne kadar ateş ve solunum yolu semptomları (öksürük/nefes darlığı) açısından kendi takibini yaparak çalışmaya devam eder. Bu süre içerisinde herhangi bir şikayeti olmaz ise izlem sonlandırılır. Semptomu olması halinde maske takarak COVID-19 yönünden değerlendirilmek üzere sağlık kuruluşuna başvurur.
    - » Semptomu olmayıp yedinci gün testi pozitif olan personel hastanede COVID-19 enfeksiyonu açısından uzman tarafından değerlendirilir. Yatış

endikasyonu yoksa izinli sayılır ve evde izole olarak takip edilir. Testi negatif olana kadar 7 gün arayla test tekrarlanır. Testi negatif gelen personel çalışmaya başlar. Yatış gerekliliği olduğu değerlendirilen personel yatırılarak izlenir.

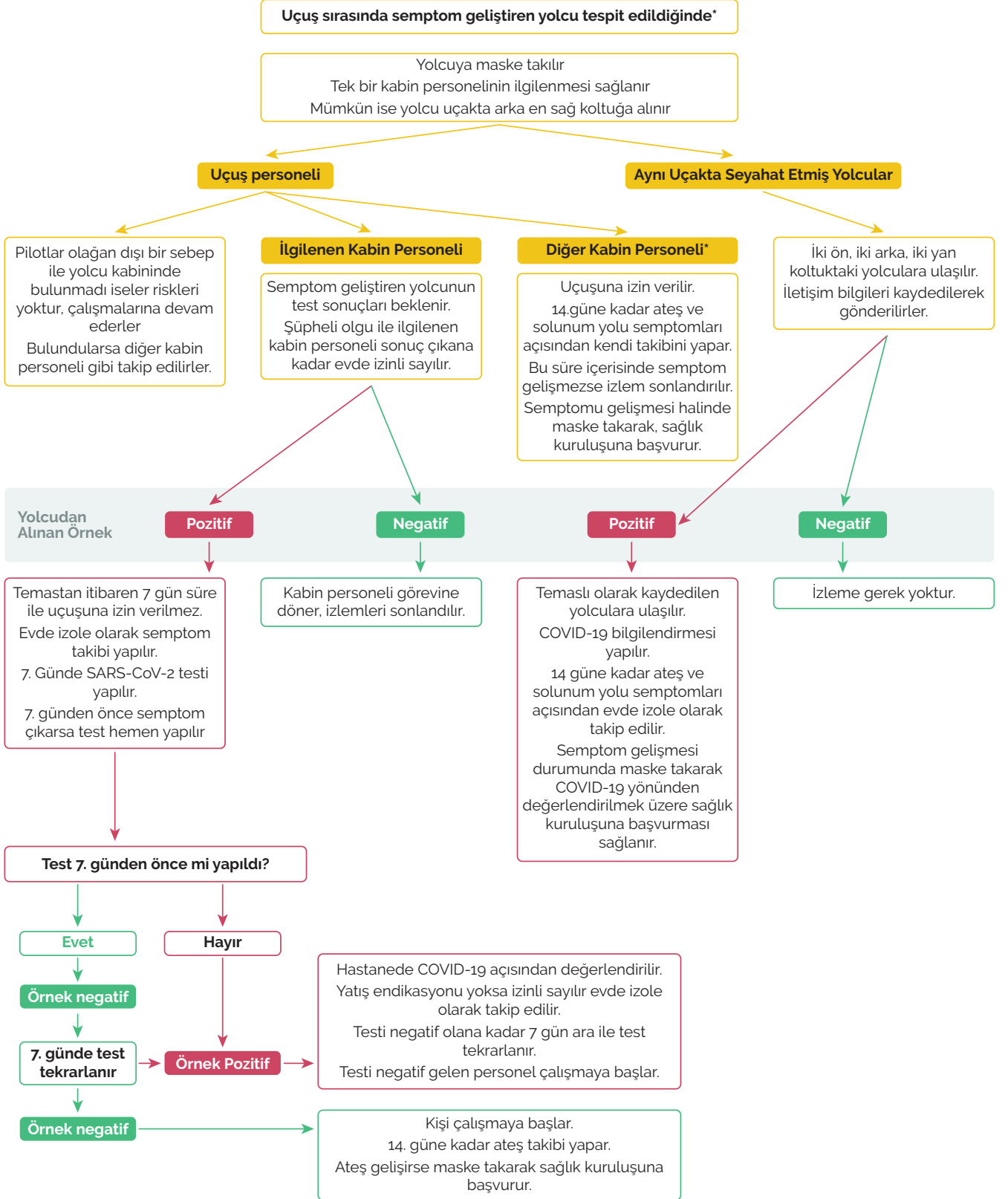
#### **Yolculara yönelik öneriler:**

Semptom gelişen yolcu ile aynı uçakta seyahat etmiş olan yolculardan iki ön, iki arka, iki yan koltuktaki yolcular belirlenir. İletişim bilgileri kaydedilerek gönderilirler.

- » Semptom gelişen yolcunun test sonucu negatif çıkarsa temaslı olarak kaydedilen yolcular için izleme gerek yoktur.
- » Semptom gelişen yolcunun test sonucu pozitif çıkarsa temaslı olarak kaydedilen yolculara ulaşarak COVID-19 bilgilendirmesi yapılır. 14. Güne kadar ateş ve solunum yolu semptomları (öksürük/nefes darlığı) açısından evde izole olarak takip edilirler. Semptom gelişmesi durumunda maske takarak COVID-19 yönünden değerlendirilmek üzere sağlık kuruluşuna başvurmaları sağlanır.

# Uçuş Sırasında Ateş ve/veya Solunum Bulguları Gelişen Yolcu Varlığında

## COVID-19 YOLCULAR VE UÇUŞ GÖREVLİLERİNE YÖNELİK TAKİP ALGORİTMASI



\*COVID-19 için yüksek risk, olası hastayla 2 metreden daha yakın olacak şekilde, sürekli olarak 10 dakikadan daha uzun süreyle yüzyüze kalma olarak tanımlandığı için pilotlar ve kabin görevlileri yüksek riskli temaslı olarak değerlendirilmelidir.